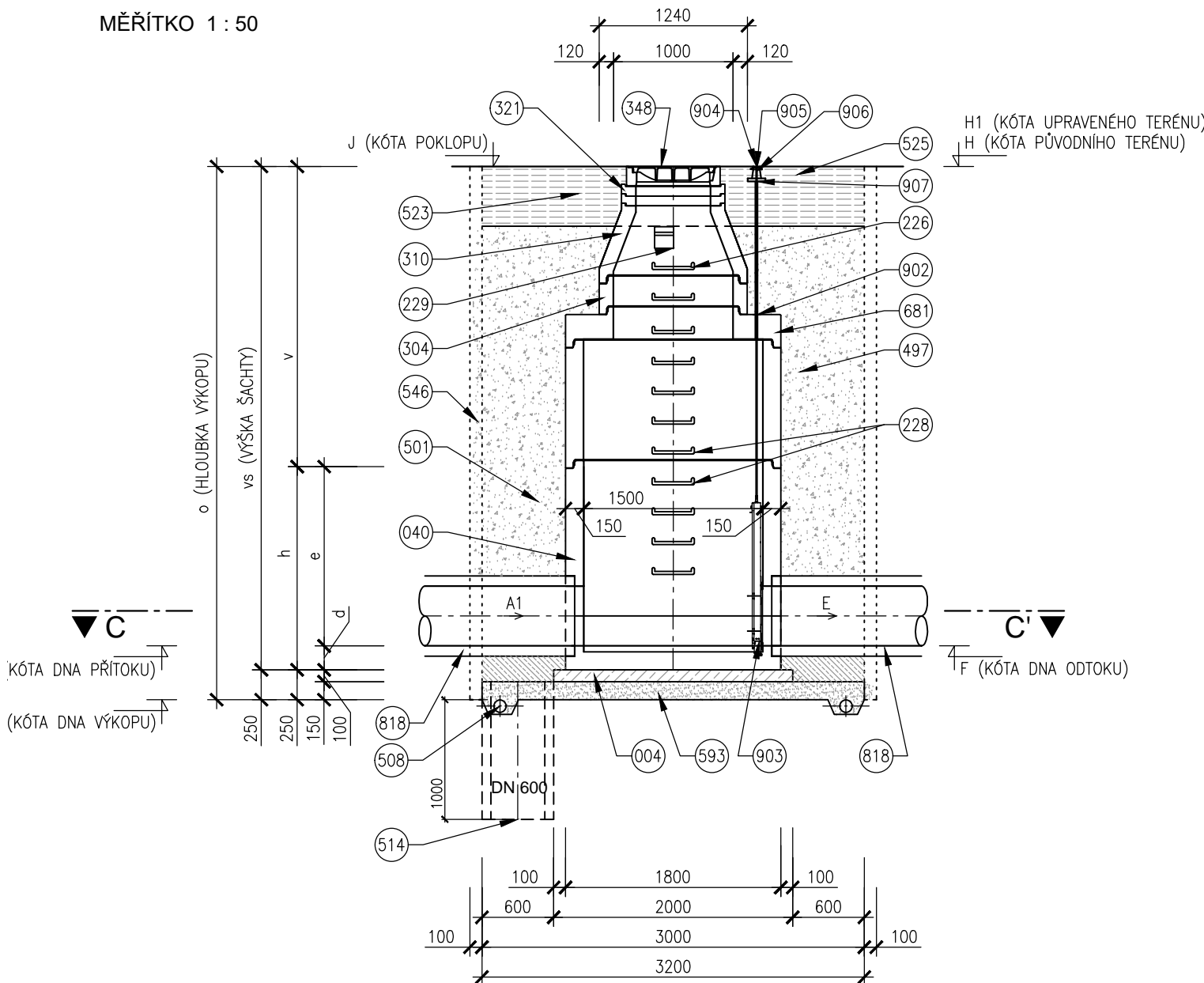


VZOROVÝ VÝKRES TYPOVÝCH ŠACHET - Ø1500, HRADIDLOVÁ ŠACHTA

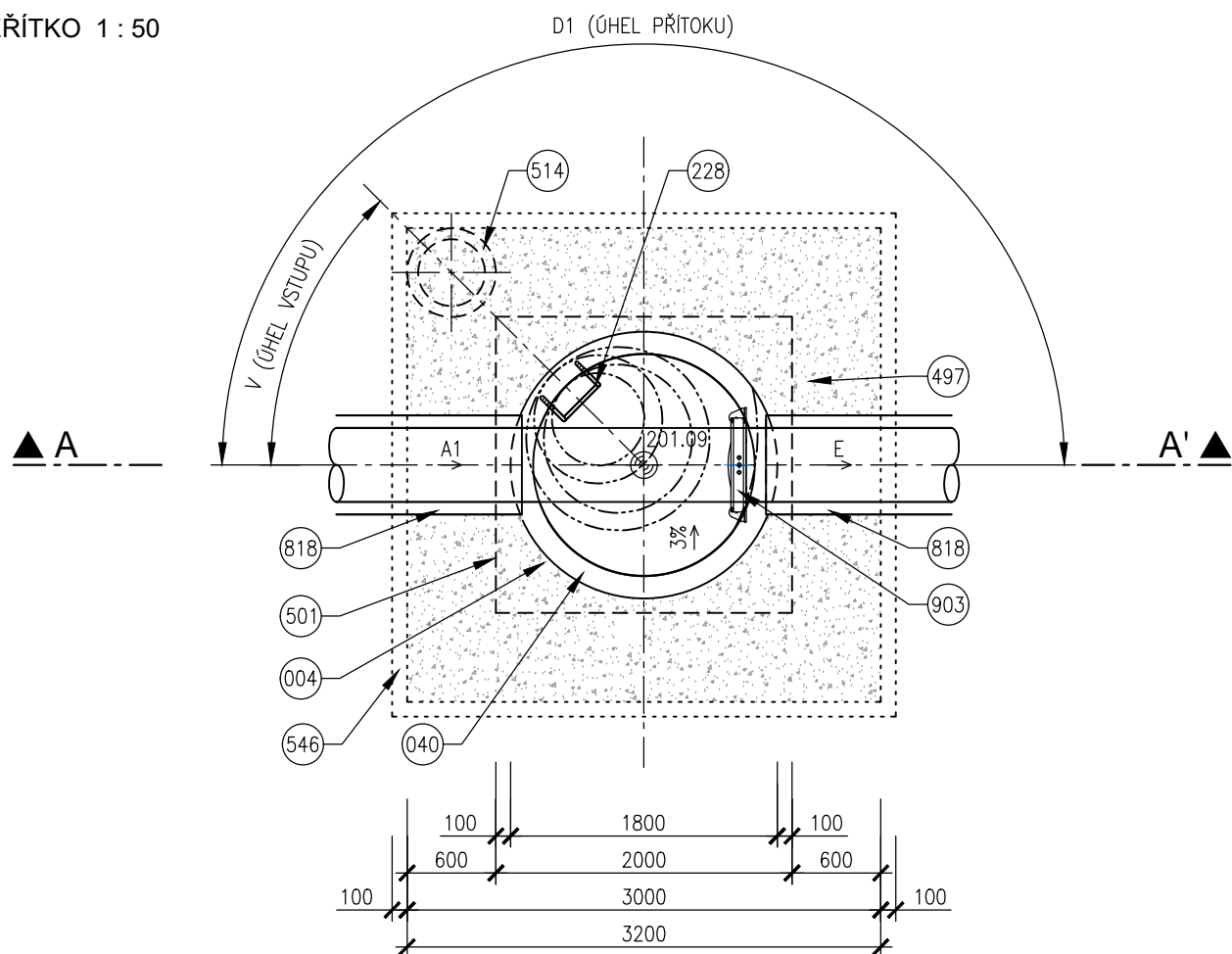
ŠACHTA DN 1500 - ŠACHTA Š11V
ŘEZ A-A'

MĚŘÍTKO 1 : 50



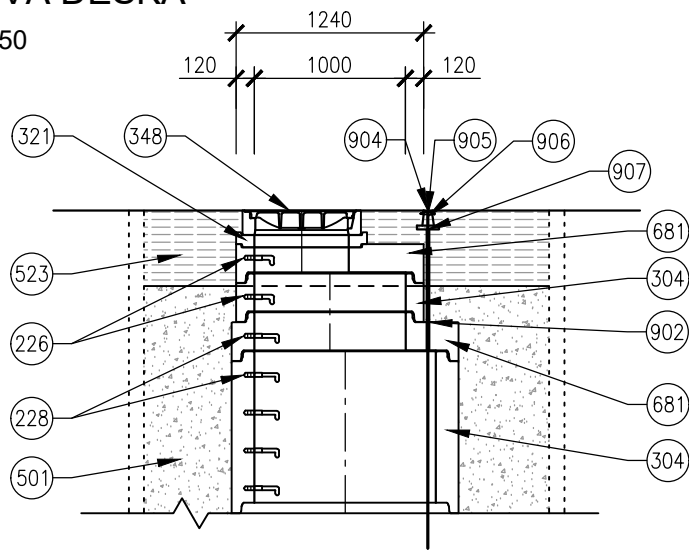
ŠACHTA DN 1500 - ŠACHTA Š11V
ŘEZ C-C'

MĚŘÍTKO 1 : 50



ALTERNATIVNÍ KONSTRUKCE VSTUPU
ZÁKRYTOVÁ DESKA

MĚŘÍTKO 1 : 50



NADPIS

- 004 BETON PODKLADNI ČSN EN 206-1 C12/15 – X0 (C2, F.2)
- 010 BETON PROSTÝ ČSN EN 206-1 C12/15 – X0 (C2, F.2)
- 040 BETONOVÉ DNO PREFABRIKOVANÉ DN1500
- 226 OCELOVÉ STUPADLO DO ŠACHET S POLYETHYLENOVÝM OBALEM DL=183mm, DIN 19555
- 228 OCELOVÉ STUPADLO DO ŠACHET S POLYETHYLENOVÝM OBALEM DL=218mm, DIN 19555
- 229 KAPSOVÉ STUPADLO DO ŠACHET – PLASTOVÁ POVRCHOVÁ ÚPRAVA
- 304 SKRUŽ BETONOVÁ
- 310 SKRUŽ BETONOVÁ PŘECHODOVÁ DN 1000/600mm
- 321 VYROVŇAVACÍ PRSTENEC
- 348 POKLOP KANALIZAČNÍ (VIZ POZNÁMKA)
- 497 ZÁSYV ZEMINOU, HUTNĚNÝ
- 501 ZÁSYV RECYKLÁTEM, HUTNĚNÝ
- 508 DRENÁŽNÍ TRUBKA
- 514 ČERPAČÍ STUDNA DN 600, H=1000mm
- 523 KONSTRUKCE ZPEVNĚNÉ PLOCHY
- 525 OHUMUSOVÁNÍ V TLOUŠŤCE 30cm OSETI TRAVNÍM SEMENEM
- 543 ŽULOVÉ KOSTKY 100/100/100mm DO CEMENTOVÉ MALTY
- 546 PAŽENÍ
- 593 PODSYP (VIZ POZNÁMKA)
- 681 DESKA BETONOVÁ PŘECHODOVÁ
- 818 PŘÍTOKOVÉ A ODTOKOVÉ POTRUBÍ
- 902 STROPNÍ LOŽISKO
- 903 VŘETENOVÉ NEREZOVÉ ŠOUPÁTKO DN 500 S KRUHOVÝM DNEM (NAPŘ. BÜSCH)
- 904 LITINOVÝ POKLOP UZÁVĚRU
- 905 ČTYŘHRAN UZÁVĚROVÉHO VŘETENA
- 906 PODKLADNÍ BETONOVÁ DESKA
- 907 TELESKOPICKÉ VŘETENO

POZNÁMKY

- POKLOP U POJÍŽDĚNÉ ŠACHTY BUDE OSAZEN KANALIZAČNÍ LITINOVÝ POKLOP TŘÍDY D400 – VZOR BRNO, U ŠACHET OSAZENÝCH V NEZPEVNĚNÝCH KRAJNICÍCH BUDE OSAZEN POKLOP TŘÍDY D400, V ZELENÝCH, NEPOJÍŽDĚNÝCH A NEZPEVNĚNÝCH PLOCHÁCH BUDE OSAZEN LITINOVÝ NEBO NEKOVOVÝ POKLOP TŘÍDY A15 DOPLŇNÝ DVOJŘÁDKEM Z ŽULOVÝCH KOSTEK, KTERÝ BUDE VYTAŽENÝ O CCA 0,10m NAD ÚROVEŇ NAVRŽENÉHO TERÉNU.
- PODSYP MATERIÁL PODSYPY JE NAD HLADINOU PODZEMNÍ VODY ŠTĚRKOPÍSEK, POD HLADINOU PODZEMNÍ VODY HRUBÉ DRCENÉ KAMENIVO FRAKCE 32/63.
- ODVODNĚNÍ ODVODNĚNÍ STAVEBNÍ JÁMY SE VYBUDUJE U JAM, KDE JE ZÁKLADOVÁ SPÁRA POD HLADINOU PODZEMNÍ VODY.
- TĚSNĚNÍ VNITŘNÍ SPÁRY A TĚSNĚNÍ ŠACHTOVÝCH SPOJŮ BUDOU PŘI VÝSTAVBĚ KANALIZAČNÍCH ŠACHET VYMAZANÁNY VHODNOU MALTOVOU SMĚSÍ (NAPŘ. ERGELIT).

SO 343 - ÚPRAVA VODOVODU ul. MARKÉTY KUNCOVÉ - DN 800

D.1

PDPS

SOUŘADNICOVÝ SYSTÉM S-JTSK; VÝŠKOVÝ SYSTÉM BPV

OBJEDNATEL		NOVÁ ZBROJOVKA, s.r.o. Vladislavova 1390/17, 110 00 Praha 1			
HLAVNÍ PROJEKTANT		PK OSSENDORF s.r.o. Tomešova 1, 602 00 BRNO			
HLAVNÍ INŽ. PROJEKTU	ING. NYKODYM			ČÍSLO ZAKÁZKY	2020 204.9
VEDOUČÍ PROJEKTANT	ING. NOHEL				

VEDOUČÍ PROJEKTANT	ZODP. PROJEKTANT	VYPRACOVAL	KONTROLOVAL		
ING. NOHEL	ING. KLIMŠA	ING. KAŠTAN	ING. CHALOUPKA		
KRAJ:	JIHOMORAVSKÝ	KATASTRÁLNÍ ÚZEMÍ:	MALOMĚŘICE, ŽIDENICE, ZÁBRDOVICE	DATUM	12 / 2022
STAVBA	DOPRAVNÍ NAPOJENÍ ULICE MARKÉTY KUNCOVÉ D.1 - STAVEBNÍ ČÁST D.1.3 - VODOHOSPODÁŘSKÉ OBJEKTY			FORMÁT	A4
				STUPĚŇ PD	PDPS
				ČÍSLO ZAKÁZKY	121013A
ČÁST PD	VZOR VÝKRES TYP ŠACHET ŠACHTA ŠJ1-11V, HRADIDLOVÁ ŠACHTA			MĚŘÍTKO	1:50
	ČÍSLO PŘÍLOHY			ČÍSLO PŘÍLOHY	10